

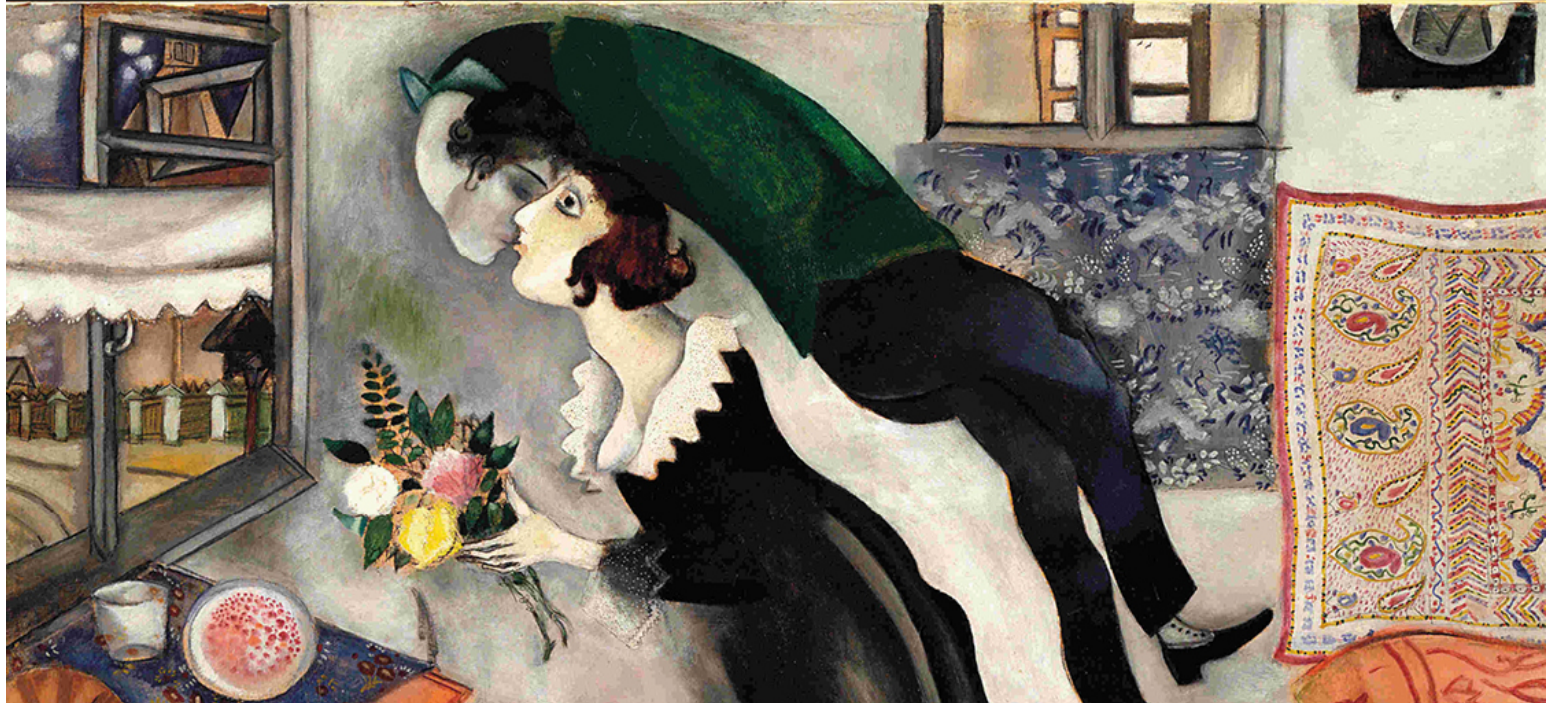


Movimento Ecclesiale di Impegno Culturale

Membro di "Pax Romana"

Gruppo di Acireale

Domande sull'uomo. I laboratori del Meic



LA GRAMMATICA DELLE RELAZIONI AFFETTIVE

Introduzione

Santo Toscano

presidente MEIC

Relazioni

Maria Pia Fontana

assistente sociale e sociologa

**Famiglia e affettività. Costruire e alimentare
relazioni generative**

Giovanni Salonia

psicologo e psicoterapeuta

Cambiamenti culturali e modelli relazionali

LUNEDÌ 1 DICEMBRE 2014 ORE 18.00

SALA CONFERENZE PARROCCHIA S. PAOLO (INGRESSO DA CORSO SICILIA)

ACIREALE